

NORMA ZAKŁADOWA		ASORTYMENT	KOD ODPADU
ODPAD DRZEWNY	DREWNO	14260 17260 18260	<b>170201</b>

#### 1 WSTĘP

Przedmiot normy

Przedmiotem normy jest odpad z drewna litego, rozbiórkowego.

Zakres stosowania normy.

Normę należy stosować do określenia jakościowego odpadów drewnianych kupowanych przez firmę Silva.

#### 2 PODZIAŁ

Odpad z budownictwa.

#### 3 OPIS

Drewno lite, sklejka, płyta OSB z remontów, budów i rozbiórek w postaci naturalnej.

Drewno lite, sklejka, płyta OSB z remontów, budów i rozbiórek w postaci wstępnie rozdrobnionej.

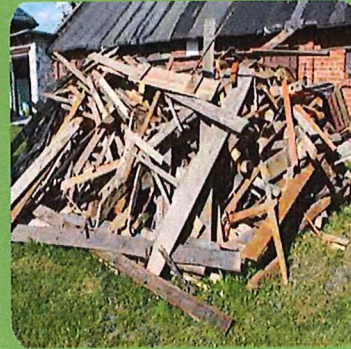
#### 4 WYMAGANIA

Surowiec wolny od zanieczyszczeń:

- metalowych
- mineralnych
- tworzyw sztucznych
- komunalnych
- zanieczyszczeń toksycznych

#### 4 MATERIAŁ ZDJĘCIOWY

### TAKI SUROWIEC CHCEMY



### TAKIEGO SUROWCA NIE CHCEMY



Sporządził: Iwona Gawron

Sprawdził: Marek Gład

Zatwierdził: Jacek Domaracki

Mielec 02.03.2020



