

NORMA ZAKŁADOWA		ASORTYMENT	KOD ODPADU
ODPAD DRZEWNY	DREWNO INNE NIŻ WYMIENIONE W 200137	14290 17290 18290	200138

1 WSTĘP

Przedmiot normy

Przedmiotem normy jest odpad pochodzenia komunalnego zbieranego selektywnie.

Zakres stosowania normy.

Normę należy stosować do określenia jakościowego odpadów drewnianych kupowanych przez firmę Silva.

2 PODZIAŁ

Odpad pochodzenia komunalnego zbieranego selektywnie.

3 OPIS

Drewno lite oraz płyta meblowa zbierana selektywnie przez osoby fizyczne w postaci naturalnej i rozdrobnionej.

4 WYMAGANIA

Surowiec wolny od zanieczyszczeń:

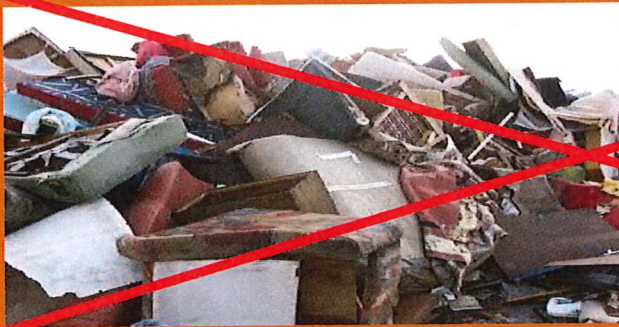
- metalowych
- mineralnych
- tworzyw sztucznych
- komunalnych
- zanieczyszczeń toksycznych

4 MATERIAŁ ZDJĘCIOWY

TAKI SUROWIEC CHCEMY



TAKIEGO SUROWCA NIE CHCEMY



Sporządził: Iwona Gawron



Sprawdził: Marek Gład



Zatwierdził: Jacek Domaracki



Mielec 02.03.2020